

**A LA ITALIANA**

LEONARDO DA VINCI:  
IMPERDIBLE Y PARA TODOS  
EN COLORES: MILÁN Y  
EL SALÓN DEL MUEBLE

#837458607205197 Reservados todos los derechos. No se permite la explotación económica ni la transformación de esta obra. Queda permitida la impresión en su totalidad.

**SECCIONES:**  
SALÓN, MUEBLE  
DE BAÑO,  
COCINA, ALMACÉN,  
DORMITORIO, PASADIZO,  
VIVIR, COCINA, ALMACÉN,  
DORMITORIO, PASADIZO,  
VIVIR.



# CASA GRANDE

**Estar en casa cuando se está lejos de ella.** Es la propuesta de Condominio Monti, en Roma, un hotel que abrió este año sus puertas dentro de dos edificios vecinos que fueron remodelados para poner en práctica la hospitalidad. El acento está puesto en las habitaciones personales, que han sido unidas para generar la sensación de estar en una gran casa.

por\_SOLEDAD GARCÍA-HUIDOBRO fotos\_SERENA ELLER VAINICHER



**TODO** lo referente al color estuvo a cargo de Sabina Guidotti, fundadora de la marca de color Bludiprussia.

**AUNQUE** pasear por Roma y sus calles siempre resultará un placer para el cuerpo, el sumar un lugar cálido y que se basa en los principios de la hospitalidad concentra el sentimiento de que aquí eres bienvenido. Así es Condominio Monti ([www.condominiomonti.it](http://www.condominiomonti.it)), un edificio con diferentes tamaños de departamentos de principios de 1900, ubicado a pocos pasos del Coliseo y del Foro Romano y rodeado de bodegas, bares, tiendas de artesanía y galerías romanas. En italiano la palabra condominio hace referencia a la propiedad conjunta, es cuando una agrupación de personas con diferentes estilos de vida y hábitos optan por compartir ciertos espacios entre sí. El condominio se convierte así en un lugar de intercambio. Fue así como dos jóvenes emprendedores, Kaja Osinski y Filippo Ribacchi, idearon este espacio dentro de dos edificios contiguos que ponen el acento en los lugares compartidos en 900 m<sup>2</sup>.

Lejos de los conceptos que manejan las cadenas hoteleras, este hotel habla de una nueva manera de entender la hospitalidad: son 33 habitaciones, diseñadas para viajeros selectivos y amantes del diseño, con un servicio de conserjería basado en las necesidades de los huéspedes. “Ofrece sugerencias para experimentar la ciudad de manera contemporánea y no convencional, con itinerarios ilustrados ad hoc a disposición de los huéspedes en cada habitación”, explican sus mentores. Tanto el diseño arquitectónico como el interiorismo, a cargo de Studiotamat, mantuvieron la estructura de la casa romana tradicional, con sus habitaciones distribuidas a lo largo de un pasillo, y fue Sabina Guidotti, fundadora de la marca de color y ambientes Bludiprussia, quien seleccionó los tonos, acabados, telas, diseños y objetos de todo el lugar.

El diseño interior, junto con la experiencia de los usuarios, promete una experiencia repleta de detalles novedosos, con espacios y habitaciones compartidos, únicas pero unidas, como si fuera una casa grande. ☺

© CONDOMINIOMONTI.IT



**EL ESPACIO** cuenta con impresiones de la artista Elena Campa y los sistemas de amplificación de música corresponden a la reconocida firma Marshall.

**EL EDIFICIO**, ubicado en el número 109 de Via dei Serpenti, alberga la recepción, habitaciones de diferentes tamaños y la terraza panorámica caracterizada por un mosaico continuo de colores suaves. Al lado, en el número 111, se encuentra una serie de estudios independientes, cada uno equipado con cocina y sala de estar.



“LA ILUMINACIÓN y los muebles a medida, QUE VAN DESDE LAS MESAS DE NOCHE HASTA LOS RESPALDOS, SE COMBINAN CON UNA PALETA DE COLORES ATREVIDOS, PAPELES MURALES SOFISTICADOS Y PATRONES DECORATIVOS QUE ALUDEN AL CONCEPTO DE EXÓTICO, PENSADO COMO UN VIAJE PARA DESCUBRIR LA ‘OTREDAD’”,  
señalan sus creadores.

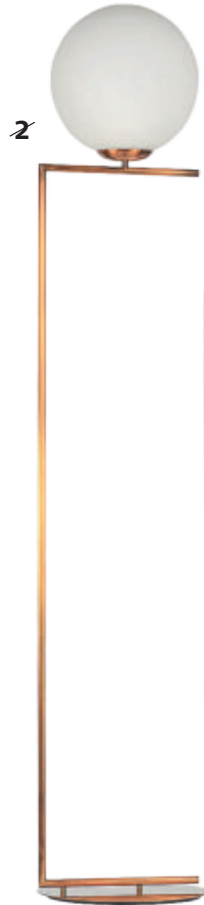


**ARRIBA** En la planta superior se encuentra la gran suite de 45 m2 con su terraza privada. **ABAJO** La pérgola es un oasis de paz donde los huéspedes del hotel pueden disfrutar del desayuno o un aperitivo al atardecer, con una privilegiada vista al Coliseo y a la iglesia de Sant’Agata dei Goti.





1



2



3



### ideas QUE INSPIRAN

Dos edificios continuos albergan este hotel basado en la hospitalidad y en el diseño de punta.



4



5



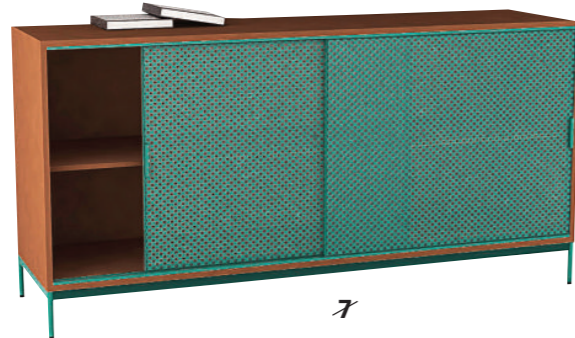
### BUDDY ARMCHAIR

Diseñada por Busetti Garuti Redaelli para la marca italiana Pedrali, la colección Buddy se caracteriza por su versatilidad y funcionalidad, con contraste marcado entre los volúmenes plenos del asiento y la ligereza de su armazón delgado. Un asiento, un banco y un chaise-longue de generosos respaldos, combinados con suaves puf acolchados, crean una familia de cómodos asientos, consultar precio en tienda (A Cero, Narciso Goycolea 3955)

8



6



7



1. Parlante Acton Multiroom de Marshall, \$349.990 (Falabella, www.falabella.com) 2. Lámpara de pie Glomus, \$179.900 (Sur Diseño, www.surdiseno.cl) 3. Espejo ovalado, 40 x 80 cm, base madera, \$68.000 (Cerio, Instagram: @cerio.cl) 4. Mesa de centro, metal electropintado y mármol Carrara, \$195.000 (Cerio) 5. Cojín Tipi, \$32.000 (Casa Rosa, www.casarsa.cl) 6. Taburete Visiona, diseño de Verner Panton para Vitra, consultar precio en tienda (A-Cero, www.a-cero.cl) 7. Rack Roomy, estructura en MDF melamina y puertas correderas de metal perforado electropintadas al horno, 120 x 90 x 40 cm, \$590.000 (Manso, Instagram: @manso\_muebles) 8. Papel mural Floral and birds XXII, de Burcu Korkmazzyurek, \$15.900 el m<sup>2</sup> (Galería Impresionarte, www.galeriaimpresionarte.com)

# venta especial

Descuentos exclusivos socios Club La Tercera



Se muestran de esta promoción las categorías: Bañafixas, Corcheros y Percheros, Muebles, Sillas, Tablas, Pajarramos, Muebles de Cocina y Sercenos. No acumulable con otras ofertas y promociones.



descarga la revista de la venta especial en budnik.cl

las mejores marcas del mundo cerámicas, porcelanatos, pisos de madera, pisos fotolaminados y vinílicos, griferías, lavamanos, inodoros, muebles y accesorios de baño con 35% a 50% de descuento.  
cerámica blanca muro \$4.290m<sup>2</sup> piso fotolaminado suizo \$4.490m<sup>2</sup> piso vinílico \$6.590m<sup>2</sup>  
porcelanato natural rectificado \$6.690m<sup>2</sup> lavamanos blanco bajo cubierta \$11.290 piso madera natural \$17.990m<sup>2</sup> set barra ducha alemana \$35.190 inodoro blanco \$69.990 lavaplatos doble \$96.290

sonia TRES KOHLER ITALGRANITI MARO SWISS KRONO batteria deca kanagoho Kerapen MONOCIEC aloplano imola PORTINARI

30% dcto. para todo público.

Mayo 30, 31 y Junio 1 de 2019 | 35% a 50% dcto.

Vitacura, Kennedy 7600 f 2 239 80100  
Viña del Mar, 8 Norte 632 f 32 2381 231  
Jueves, Viernes y Sábado 10 a 19 hrs.  
Sábado 10 a 14 hrs.

SI NO ESTÁS SUSCRITO, PUEDES HACERLO LLAMANDO AL 600 8 372 372 O EN SUSCRIPCIONES.LATERCERA.COM



CLUBLATERCERA.COM